

การวิเคราะห์พฤติกรรมการเดินทางของผู้ใช้บริการรถขนส่งสาธารณะ  
เชิงวัฒนธรรมในเมืองตรัง :  
กรณีศึกษา รถตุ๊กตุ๊ก

**A TRAVEL BEHAVIOUR ANALYSIS OF  
URBAN CULTURAL TRANSIT IN TRANG CITY:  
THE CASE STUDY OF TUK TUK**

# เมืองตรัง



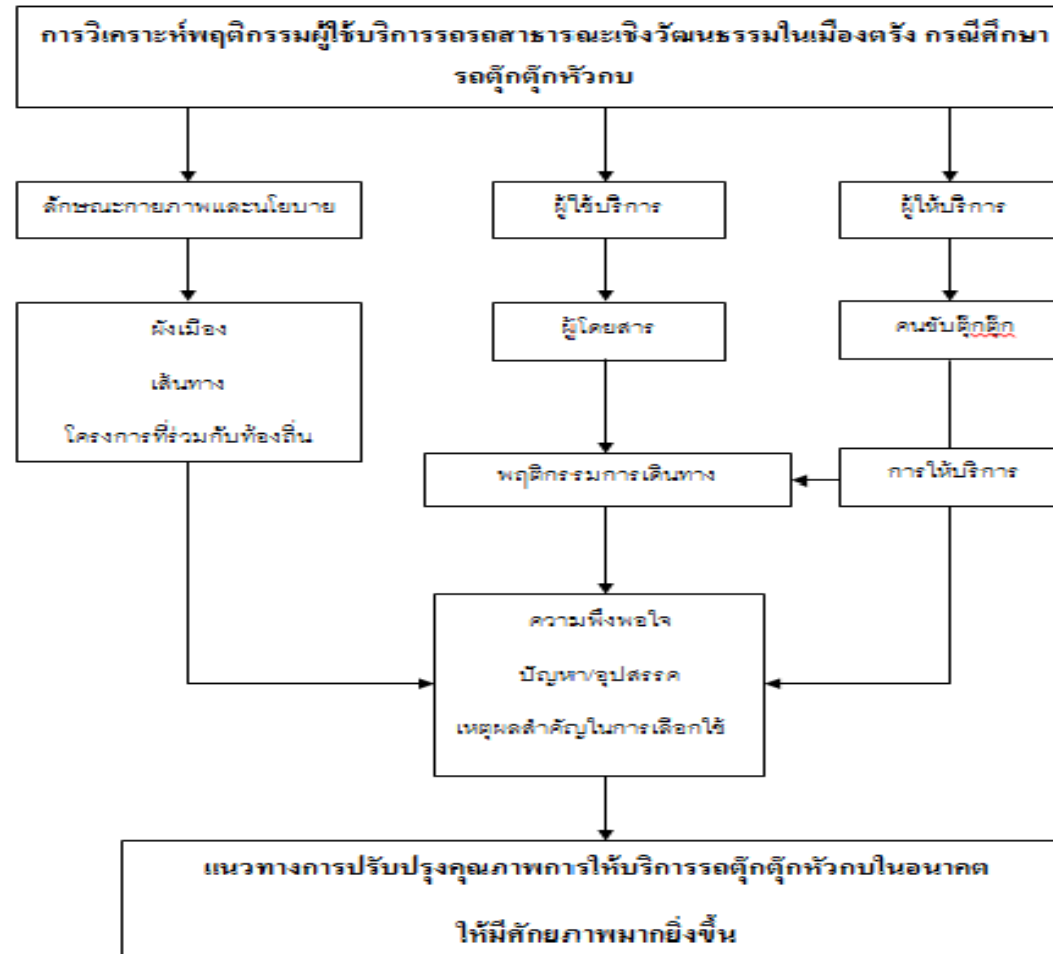
# สภาพพื้นที่ศึกษาของเทศบาลนครตรัง

- เพื่อศึกษาวิวัฒนาการ ความเป็นมา และรูปแบบของรถตุ๊กตุ๊กหัวกบ
- เพื่อศึกษาถึงความพึงพอใจและการวิเคราะห์พฤติกรรมของผู้ใช้บริการรถตุ๊กตุ๊ก หัวกบ
- เพื่อศึกษาปัญหาและอุปสรรคของการใช้บริการรถตุ๊กตุ๊กหัวกบ
- เพื่อเสนอแนวทางการปรับปรุงคุณภาพการให้บริการของรถตุ๊กตุ๊กหัวกบในอนาคตให้มีศักยภาพมากยิ่งขึ้น

# สภาพพื้นที่ศึกษาของเทศบาลนครตรัง



# กรอบแนวความคิดในการวิจัย



# รูปแบบการเดินทางรถขนส่งสาธารณะ



มอเตอร์ไซค์  
รับจ้าง



รถตุ๊กตุ๊กหัว  
กบ



รถสองแถว



รถมินิบัส

# รถตุ๊กตุ๊กหัวกบ

## ความแตกต่างระหว่างรถตุ๊กตุ๊กในกรุงเทพมหานครและรถตุ๊กตุ๊กหัวกบ



### รถตุ๊กตุ๊กในกรุงเทพฯ

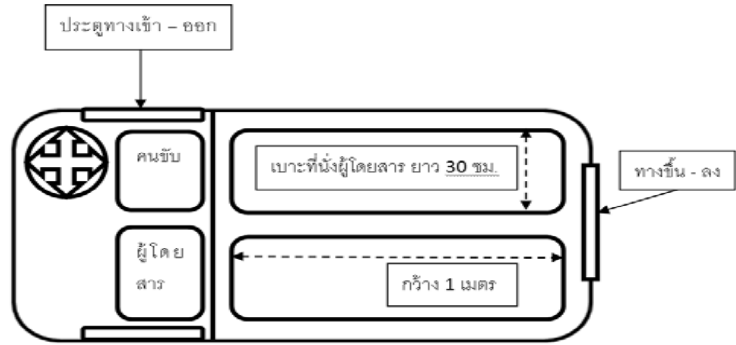
- ระบบบังคับเลี้ยวเป็นแบบก้าน จับแบบรถมอเตอร์ไซด์
- ห้องคนขับนั่งตอนหน้า ส่วนผู้โดยสารนั่งเฉพาะตอนหลังของตัวรถเท่านั้น



### รถตุ๊กตุ๊กหัวกบ

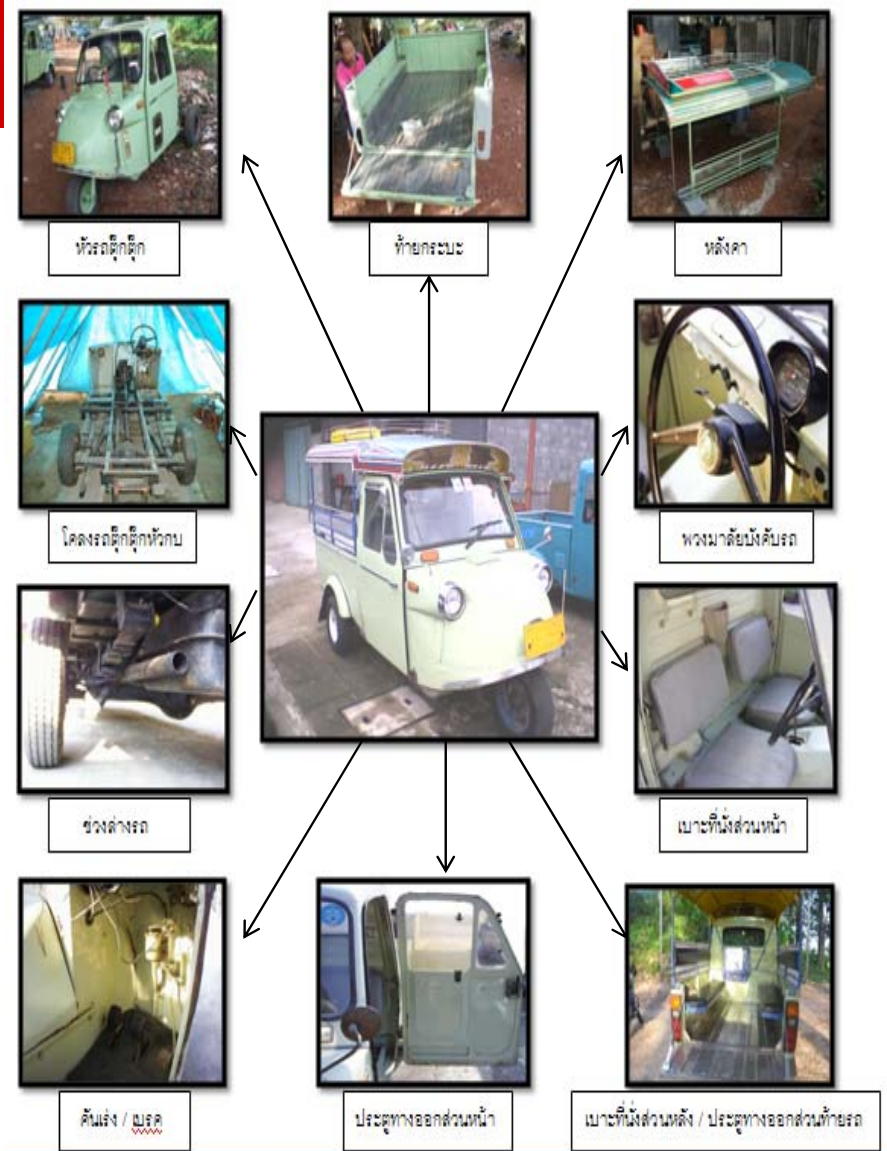
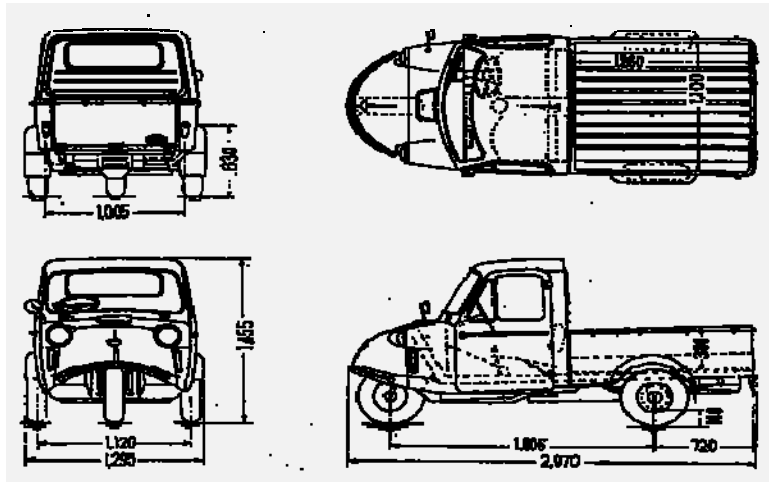
- ลักษณะรูปแบบคล้ายหัวกบ
- ระบบบังคับเลี้ยวเป็นแบบพวงมาลัย
- ห้องคนขับมีประตูปิด-เปิด ผู้โดยสารสามารถนั่งคู่กับคนขับได้ ผู้โดยสารสามารถเลือกนั่งได้ทั้งข้างหน้าและข้างหลัง

# รูปแบบยานพาหนะที่ให้บริการ



ภายใน

ภายนอก





# เส้นทางเดินรถตุ๊กตุ๊กแบบการเหมาวิ่งรอบเมือง



# รูปแบบการให้บริการ

การท่องเที่ยว

- เหนือกว่าเป็นรายชั่วโมง  
เพื่อการท่องเที่ยวรอบ  
เมืองตรัง



การใช้ในชีวิตประจำวัน

- ระยะการเดินทาง จาก  
จุดเริ่มต้นสู่จุดปลาย  
ปลายทางของผู้ใช้บริการ



## ➤ ขอบเขตงานวิจัย

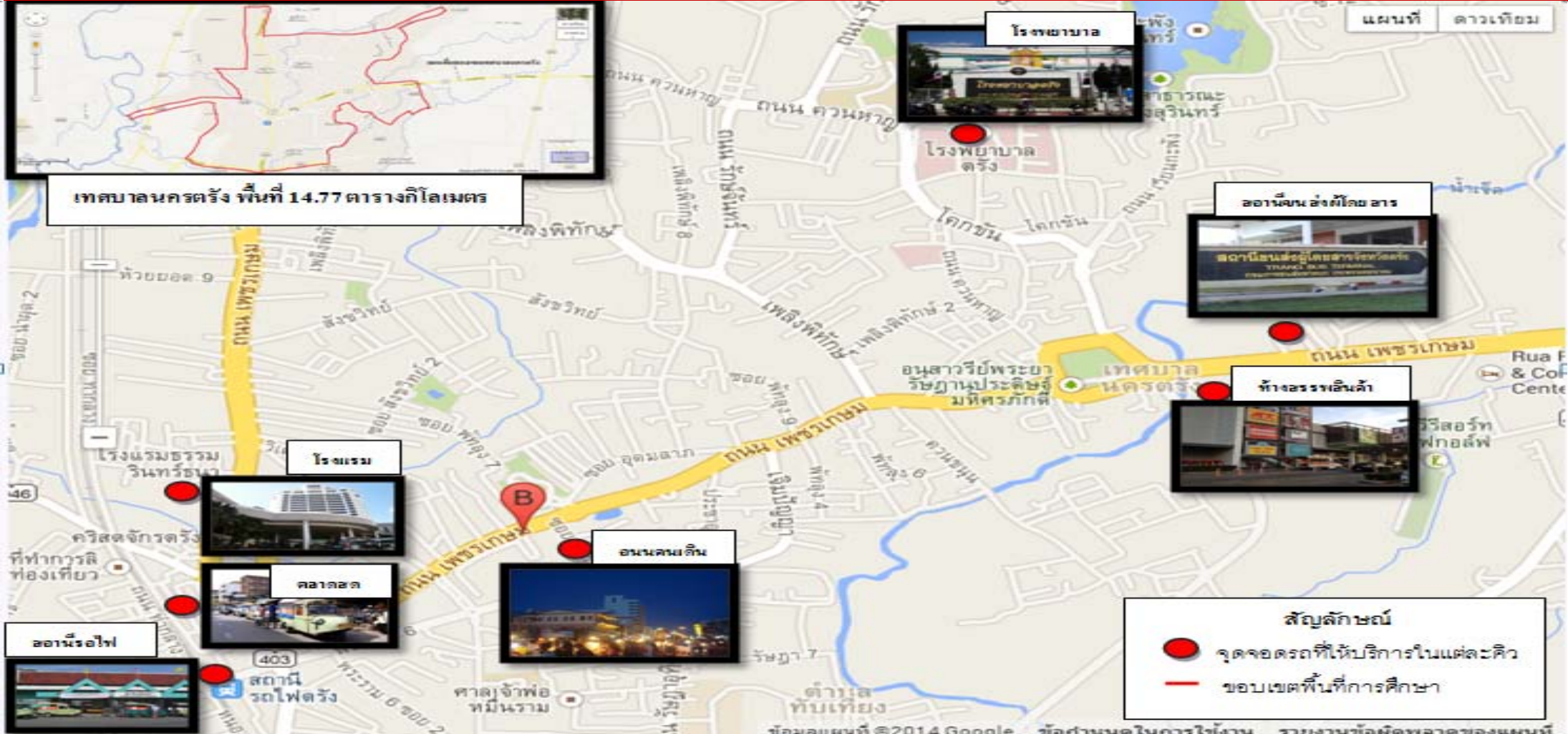
### ขอบเขตเนื้อหา

- ความพึงพอใจและพฤติกรรมการเดินทางของผู้ใช้บริการ  
รถตู้กึ่งตู้กั๋วกบ

- การศึกษาปัญหา อุปสรรคและความสำคัญโดยรวมของการ  
ให้บริการและใช้บริการของรถตู้กึ่งตู้กั๋วกบ

- เสนอแนวทางการปรับปรุงคุณภาพการให้บริการของรถตู้กึ่งตู้กั๋วกบ  
ให้มีความปลอดภัยยิ่งขึ้น

# ขอบเขตด้านพื้นที่



# วิธีการดำเนินงานวิจัย

## รูปแบบงานวิจัย

- งานวิจัยเชิงสำรวจ (Survey Research)



## การเก็บข้อมูล

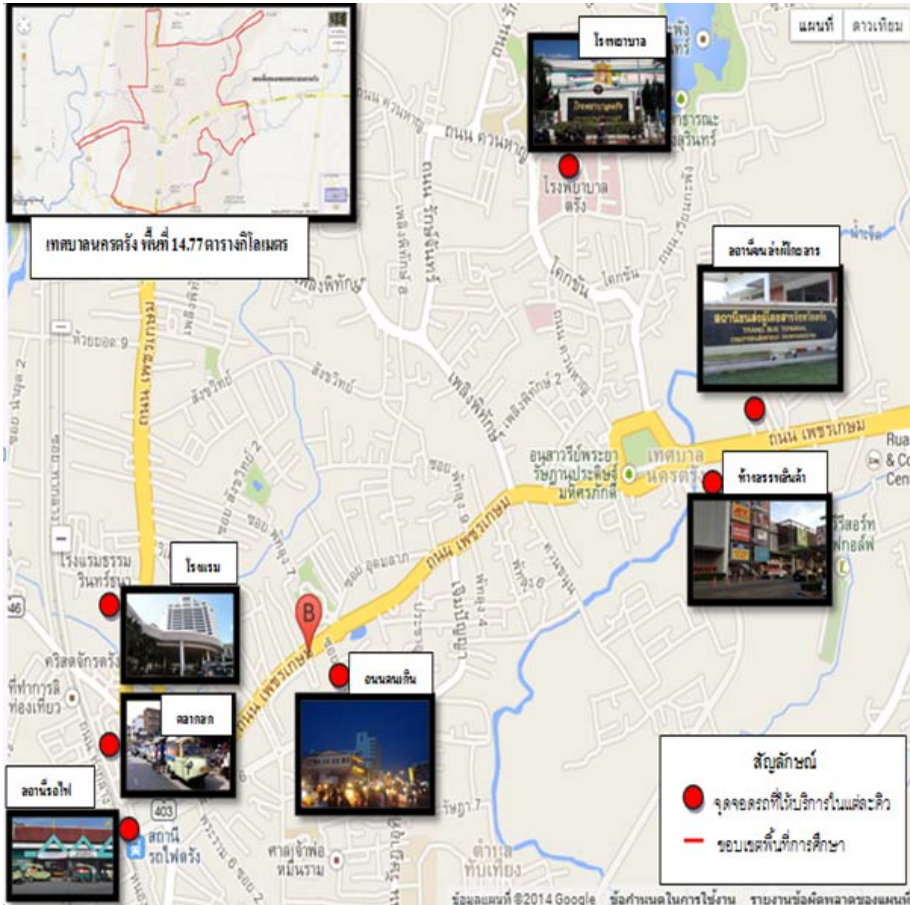
- การสำรวจ
- แบบสอบถาม
- การสัมภาษณ์



## ประเด็นที่ศึกษา

- ลักษณะกายภาพ
- พฤติกรรมการเดินทางและความพึงพอใจในการใช้บริการ
- ปัญหา/อุปสรรคในการใช้บริการ
- ความสำคัญในการใช้บริการ
- แนวทางการปรับปรุง

# วิธีการดำเนินการวิจัย



- ✓ เก็บรวบรวมข้อมูลโดยใช้แบบสอบถาม จำนวน 238 ตัวอย่าง
- ✓ แบบสัมภาษณ์เชิงลึกผู้ให้บริการ (คนขับรถตุ๊กตุ๊ก) จำนวน 10 ตัวอย่าง
- ✓ วิเคราะห์ข้อมูลการวิเคราะห์ข้อมูลเชิงปริมาณ โดยอาศัยโปรแกรมสำเร็จรูปทางสถิติ (SPSS) อาศัยสถิติทดสอบแบบ t-test และ One-way ANOVA มาอธิบายข้อมูล

# ประชากรและกลุ่มตัวอย่าง

คือ ผู้ใช้บริการรถโดยสารรถตู้กักตัวในเมืองตรัง

ความถี่ต่อวัน x จำนวนรถในแต่ละคิว x จำนวนเฉลี่ยต่อเที่ยว = จำนวนผู้ให้บริการโดยประมาณในแต่ละวัน

จากสูตร Yamane ในการคำนวณหาขนาดของกลุ่มตัวอย่าง

$$n = N / (1 + N(e)^2)$$

n คือ จำนวนของกลุ่มตัวอย่าง

N คือ จำนวนของประชากร

e คือ จำนวนความคลาดเคลื่อนที่ระดับนัยสำคัญ 0.05

เมื่อแทนค่าตัวแปรในสมการจะได้

$$n = 588 / (1 + 588(0.05)^2)$$

$$= 238 \text{ ตัวอย่าง}$$

❖ การจัดทำแบบสอบถามในการวิจัยครั้งนี้ พบว่าขนาดตัวอย่างในการศึกษานี้มีประมาณ 238 ตัวอย่าง

# ตารางการแสดงจำนวนการเก็บข้อมูลของแต่ละคิว

เส้นทาง	จำนวน ความถี่ (เที่ยว/วัน)	จำนวน ผู้โดยสาร (คน/วัน)	จำนวนรถที่ ให้บริการ (คัน/วัน)	เฉลี่ย (คน/วัน)	จำนวน ตัวอย่าง แต่ละจุด(ชุด)
1.ห้างสรรพสินค้า	5	2	15	150	61
2. โรงพยาบาล	7	2	10	140	57
3. โรงแรม	3	2	5	30	12
4. สถานีรถไฟ	5	2	10	100	41
5. สถานีขนส่งผู้โดยสาร	7	2	5	70	28
6. ตลาดสด	5	2	5	50	20
7. ถนนคนเดิน	3	2	8	48	19
<b>รวมผู้ใช้บริการทั้งหมด</b>				<b>588</b>	<b>238</b>



# การเชื่อมโยงระหว่างตัวแปร

ตัวแปรอิสระ	ตัวแปรตาม
<p><u>ลักษณะประชากร</u></p> <p>เพศ</p> <p>อายุ</p> <p>ศาสนา</p> <p>อาชีพ</p> <p>รายได้</p> <p>การศึกษา</p> <p><u>พฤติกรรมการเดินทางของผู้ใช้บริการ</u></p> <p>วัตถุประสงค์การเดินทาง</p> <p>จุดเริ่มต้นของการเดินทาง</p> <p>จุดหมายปลายทาง</p> <p>ช่วงเวลาที่ใช้บริการ</p> <p>ค่าใช้จ่ายในการใช้บริการ</p> <p>ระยะเวลาที่ใช้บริการโดยสาร</p> <p>ความถี่ในการใช้บริการรถตู้กัญหวัทกบ</p>	<p>ความพึงพอใจ ปัญหา/อุปสรรคและ                      เหตุผลความสำคัญในการเลือกใช้บริการ                      เพื่อการ ปรับปรุงคุณภาพในการให้บริการ                      รถตู้กัญหวัทกบในอนาคต</p>

# ผลการวิเคราะห์ข้อมูลจากแบบสอบถาม

( การวิเคราะห์ระดับความพึงพอใจของผู้ใช้บริการ )

ความพึงพอใจในการใช้บริการรถตู้กัญหัก	ระดับความพึงพอใจ ( พึงพอใจน้อยที่สุด=1 พึงพอใจมากที่สุด=5)				
	1	2	3	4	5
<b>ด้านพฤติกรรมการบริการ</b>					
1. จำนวนรถที่ให้บริการ			○		
2. ความรวดเร็วในการเดินทาง			○	○	
3. จุดจอดครบป้าย/สถานี		○			
4. ความสามารถในการเข้าถึงผู้โดยสาร (การรับ-ส่ง)			○		
5. มารยาทของคนขับรถ				○	
<b>ด้านราคา</b>					
1. ความคุ้มค่าของราคาโดยสารกับระยะทาง		○			
2. ความคุ้มค่าของราคาโดยสาร เมื่อเทียบกับรถโดยสารสาธารณะ ประเภทอื่น เช่น มอเตอร์ไซด์ รถสองแถว เป็นต้น		○			
<b>ด้านความปลอดภัยในการใช้บริการ</b>					
1. สภาพรถที่นำมาให้บริการ		○			
2. ความปลอดภัยขณะใช้บริการของผู้โดยสาร			○		
3. พฤติกรรมการขับขี่ของพนักงานขับรถ			○		
<b>ด้านการนำเสนอเอกลักษณ์</b>					
1. ลักษณะหัวรถเหมือนหน้ากบ				○	
2. เสียงที่ดังเป็นเอกลักษณ์			○		
3. การตกแต่งภายในและภายนอกรถ				○	
4. สีสีนของรถ			○		

**สรุป :** ความพึงพอใจในการใช้บริการรถตู้กัญหัก ในทุกด้านของความพึงพอใจ อยู่ใน ระดับปานกลาง โดยผู้ที่ใช้บริการมีความพึงพอใจ โดยเรียงลำดับจากมากไปหาน้อยได้ดังนี้

- (1) ด้านพฤติกรรมการบริการมากที่สุด
- (2) ด้านการนำเสนอเอกลักษณ์
- (3) ด้านความปลอดภัยในการใช้บริการ
- (4) ด้านราคา

# ผลการวิเคราะห์ข้อมูลจากแบบสอบถาม

( การวิเคราะห์ระดับปัญหาและอุปสรรคของผู้ใช้บริการ )

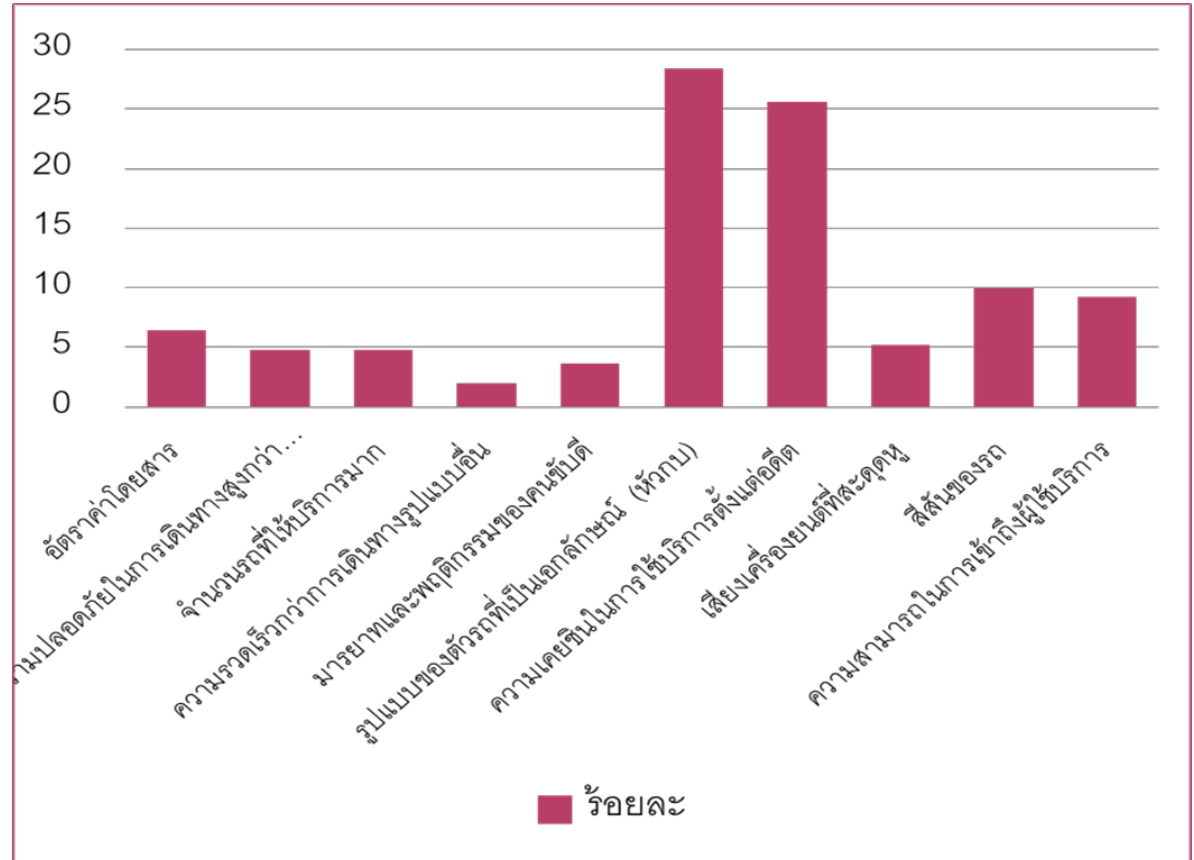
ปัญหาและอุปสรรคการให้บริการของรถตุ๊กตุ๊กหัวกบ	ปัญหาและอุปสรรค ( ปัญหาน้อยที่สุด=1 ปัญหามากที่สุด=5 )				
	1	2	3	4	5
<b>ด้านพฤติกรรมการบริการ</b>					
1. จำนวนรถตุ๊กตุ๊กที่ให้บริการ ไม่เพียงพอ		○			
2. ความล่าช้าในการเดินทาง		○			
3. จุดจอดกระจัดกระจาย		○			
4. ความสามารถในการเข้าถึงผู้โดยสาร (การรับ-ส่ง)		○			
5. มารยาทพนักงานขับรถไม่ดี		○			
<b>ด้านราคา</b>					
1. อัตราค่าโดยสารไม่คงที่				○	
2. ความคุ้มค่าของราคาค่าโดยสาร เมื่อเทียบกับรถบริการสาธารณะ ประเภทอื่น เช่น มอเตอร์ไซด์ รถสองแถว เป็นต้น				○	
<b>ด้านความปลอดภัยในการใช้บริการ</b>					
1. ความทรุดโทรมของสภาพรถที่ให้บริการ				○	
2. ความปลอดภัยขณะใช้บริการของผู้โดยสาร		○			
3. พฤติกรรมการขับขีของพนักงานขับรถ			○		
<b>ด้านการนำเสนอเอกลักษณ์</b>					
1. ไม่มีการปรับปรุงสภาพตัวรถตุ๊กตุ๊กหัวกบทั้งภายในและภายนอก				○	
2. เครื่องยนต์มีเสียงดังและมีควันพิษจากท่อไอเสีย		○			
3. สีสีนของรถ ไม่โดดเด่น		○			

**สรุป:** ระดับปัญหาและอุปสรรคของผู้ที่ใช้บริการรถตุ๊กตุ๊กหัวกบ จากภาพรวม มีปัญหาและอุปสรรคอยู่ในระดับปานกลาง โดยเรียงลำดับจากมากไปหาน้อยได้ดังนี้

- (1) ด้านราคาเป็นปัญหาและอุปสรรคมากที่สุด
- (2) ด้านความปลอดภัยของใช้บริการ
- (3) ด้านการนำเสนอเอกลักษณ์
- (4) ด้านพฤติกรรมการบริการ

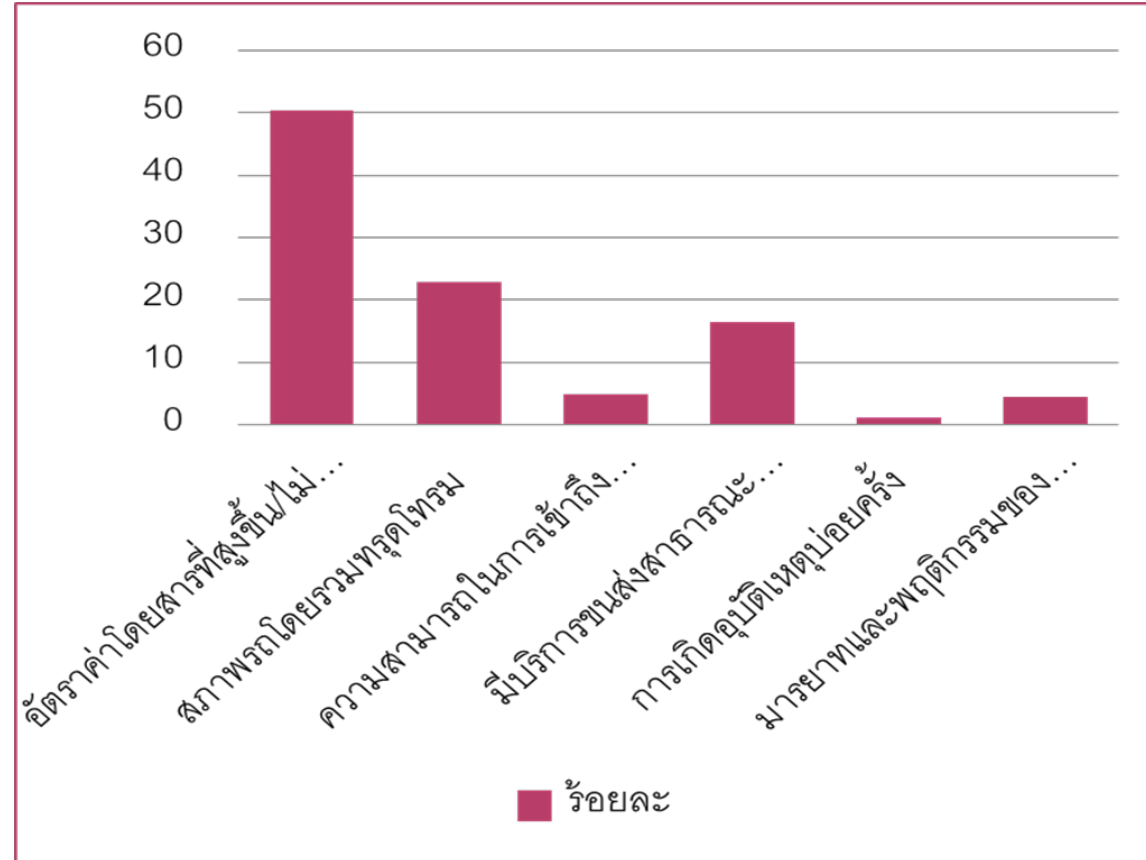
# ข้อมูลเกี่ยวกับความสำคัญในการใช้บริการรถตู้ทุกตู้ห้วงบ

ความสำคัญในการใช้บริการรถตู้ทุกตู้ห้วงบ	จำนวน	ร้อยละ	อันดับ
<b>เหตุผลสำคัญที่เลือกใช้บริการรถตู้ทุกตู้ห้วงบ</b>			
<b>ห้วงบ</b>			
อัตราค่าโดยสาร	16	6.4	5
มีความปลอดภัยในการเดินทางสูงกว่าระบบขนส่งอื่นๆ	12	4.8	7
จำนวนรถที่ให้บริการมาก	12	4.8	7
มีความรวดเร็วกว่าการเดินทางรูปแบบอื่น	5	2.0	9
มารยาทและพฤติกรรมของคนขับดี	9	3.6	8
รูปแบบของตัวรถที่เป็นเอกลักษณ์ (ห้วงบ)	71	28.4	1
ความเคยชินในการใช้บริการตั้งแต่อดีต	64	25.6	2
เสียงเครื่องยนต์ที่สะอาดหู	13	5.2	6
สีสັນของรถ	25	10.0	3
ความสามารถในการเข้าถึงผู้ใช้บริการ	23	9.2	4
รวม	250	100.0	-

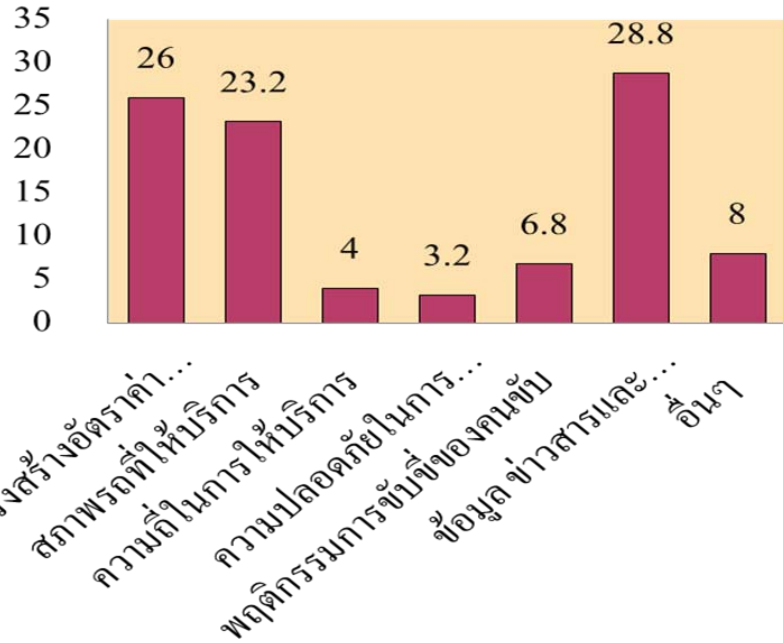


# ข้อมูลเกี่ยวกับความสำคัญในการใช้บริการรถตุ๊กตุ๊กห้วงบ (ต่อ)

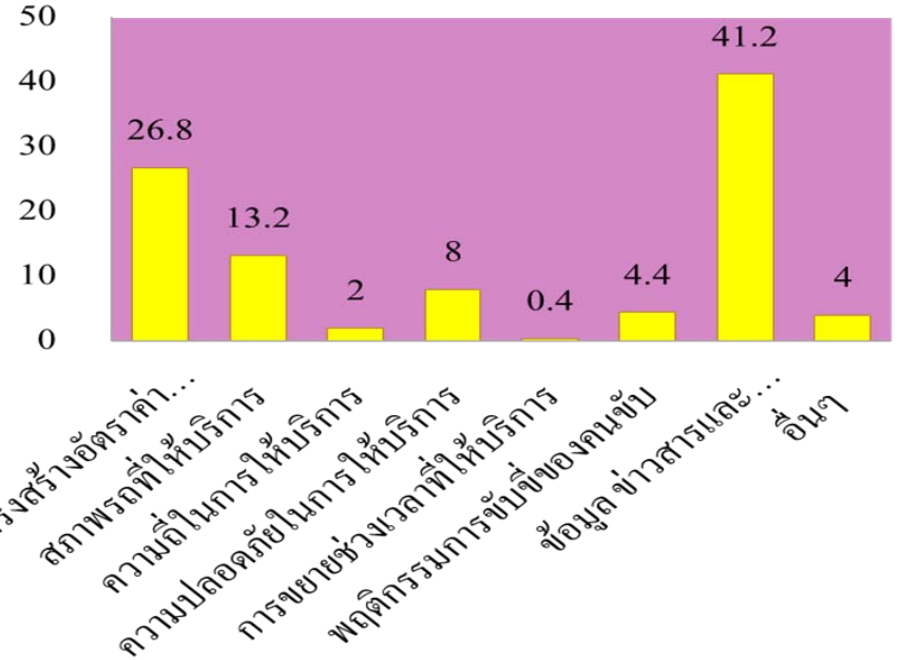
ความสำคัญในการใช้บริการ รถตุ๊กตุ๊กห้วงบ	จำนวน	ร้อยละ	อันดับ
<b>เหตุผลสำคัญที่จะเปลี่ยนจากการใช้ รถตุ๊กตุ๊กห้วงบไปใช้รถโดยสาร ชนิดอื่น</b>			
อัตราค่าโดยสารที่สูงขึ้น/ไม่แน่นอน	126	50.4	1
สภาพรถโดยรวมทรุดโทรม	57	22.8	2
ความสามารถในการเข้าถึง ผู้ใช้บริการลดลง	12	4.8	4
มีบริการขนส่งสาธารณะรูปแบบอื่น ที่มีประสิทธิภาพมากกว่า	41	16.4	3
การเกิดอุบัติเหตุบ่อยครั้ง	3	1.2	6
มารยาทและพฤติกรรมของคนขับ ไม่ดี	11	4.4	5
รวม	250	100.0	-



# ข้อมูลการปรับปรุงคุณภาพในการบริการรถตุ๊กตุ๊กห้วงบในอนาคต



■ การให้บริการรถตุ๊กตุ๊กที่ท่านอยากให้มีการปรับปรุงมากที่สุด



■ อยากให้หน่วยงานที่เกี่ยวข้องเข้ามาปรับปรุง

# การสัมภาษณ์คนขับรถตู้ทุกตู้ทุกหัวกบ

## ◎ การประกอบการรถตู้ทุกตู้ทุกหัวกบ

- ผู้ให้บริการส่วนใหญ่เป็นเจ้าของรถตู้ทุกตู้ทุกหัวกบเอง
- มีการให้บริการทุกวัน
- รายได้ 300 บาทต่อวัน เฉลี่ย 9000บาทต่อเดือน

## ◎ ลักษณะการให้บริการ

- ให้บริการทั่วเขตเทศบาลนครตรัง
- ช่วงเช้า และช่วงเย็น
- กลุ่มนักเรียน กลุ่มคนต่างอำเภอต่างจังหวัด และกลุ่มนักท่องเที่ยว
- ราคา 20 ต่อคน เป็นอย่างต่ำขึ้นอยู่กับระยะทางที่ผู้ให้บริการต้องการเดินทางไป

# การสัมภาษณ์คนขับรถตู้ทุกตู้ทุกหัวกบ (ต่อ)

## ◎ ปัญหาในการให้บริการรถตู้ทุกตู้ทุกหัวกบ

- ราคาน้ำมันที่สูงขึ้น
- การวิ่งให้บริการของรถสองแถวทับเส้นทางกัน
- ทางด้านการอนุรักษ์ ไม่มีฝ่ายไหนให้การสนับสนุนอย่างจริงจังทางภาครัฐและเอกชน
- สภาพรถไม่ค่อยมีปัญหา เพราะมีการซ่อมบำรุงอย่างสม่ำเสมอ ดูแลเป็นอย่างดีทั้งเครื่องยนต์และรูปลักษณ์ภายในและภายนอกรถ

## ◎ แนวโน้มในอนาคต

- มีแนวโน้มจะลดลงเรื่อยๆในการให้บริการ
- มีรูปแบบการให้บริการเหมือนเดิม แต่พยายามให้อัตราค่าโดยสารคงที่ ไม่เพิ่มขึ้น
- อยากให้ทางภาครัฐเข้ามาอนุรักษ์ส่งเสริมอย่างจริงจัง ช่วยสนับสนุนบรรณรค์การใช้รถสาธารณะให้มากยิ่งขึ้น



# สรุปผลการศึกษา

ปัจจุบันคนในเมืองตรังใช้บริการรถตุ๊กตุ๊กห้วงกบลดน้อยลง

- เศรษฐกิจที่ดีขึ้นส่งผลให้คนเมืองตรังซื้อรถยนต์ส่วนตัวจำนวนมาก
- สถานะน้ำมันแพงส่งผลให้อัตราค่าบริการสูงขึ้นไปด้วย
- ประเด็นปัญหาที่เพิ่งเกิดขึ้น คือ มีการให้บริการของรถสองแถวและมินิบัส

วิ่งรอบเมืองวิ่งรถทับเส้นทางกัน โดยอัตราค่าโดยสารที่ต่ำกว่าแข่งผู้โดยสารกัน

แต่ก็มีกลุ่มนักท่องเที่ยวที่มาเยือนให้ความนิยมในการใช้บริการจำนวนมาก เพราะรูปแบบยานพาหนะที่แตกต่างจากตุ๊กตุ๊กในกรุงเทพฯ มีลักษณะคล้ายห้วงกบนอกจากนี้ยังกลุ่มคนในพื้นที่ในเมืองตรังและคนต่างอำเภอใช้บริการอยู่บ้าง



## ข้อเสนอแนะ

รถตู้กึ่งห้วยกบ	การวิเคราะห์พฤติกรรมผู้ใช้บริการรถขนส่งสาธารณะเชิงวัฒนธรรม
ด้านพฤติกรรมการบริการ	ควรมีการตรวจสอบการให้บริการจากทางภาครัฐและหน่วยงานที่เกี่ยวข้อง
ด้านราคา	การปรับปรุงด้านราคาการใช้บริการ ควรมีการจัดการระบบอัตราค่าโดยสารที่แน่นอนและชัดเจน
ด้านความปลอดภัยในการใช้บริการ	ควรมีการตรวจสอบสภาพรถที่นำมาให้บริการ
ด้านการนำเสนอเอกลักษณ์	ควรมีการส่งเสริมจากภาครัฐและหน่วยงานที่เกี่ยวข้อง ให้รณรงค์ประชาสัมพันธ์การให้บริการของรถตู้กึ่งห้วยกบในเชิงอนุรักษ์
ผู้ใช้บริการ	ควรสนับสนุนใช้รถขนส่งสาธารณะประเภทนี้ จากการประชาสัมพันธ์ การส่งเสริมให้ใช้บริการ จากทางภาครัฐ หน่วยงานที่เกี่ยวข้อง
ผู้ให้บริการ ( คนขับ )	ควรมีการปรับปรุงคุณภาพการให้บริการให้ดีขึ้น จากประเด็นปัญหาและอุปสรรคที่เกิดขึ้น
หน่วยงานที่เกี่ยวข้อง	การบริหารจัดการระบบขนส่ง ควรจะเข้ามามีส่วนร่วมกันในการเป็นผู้ส่งเสริมและรณรงค์ในการใช้บริการ รวมทั้งการประชาสัมพันธ์การอนุรักษ์รถตู้กึ่งห้วยกบให้คู่กับจังหวัดตรงต่อไป



Thank you